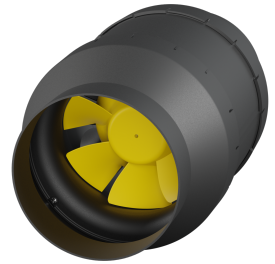


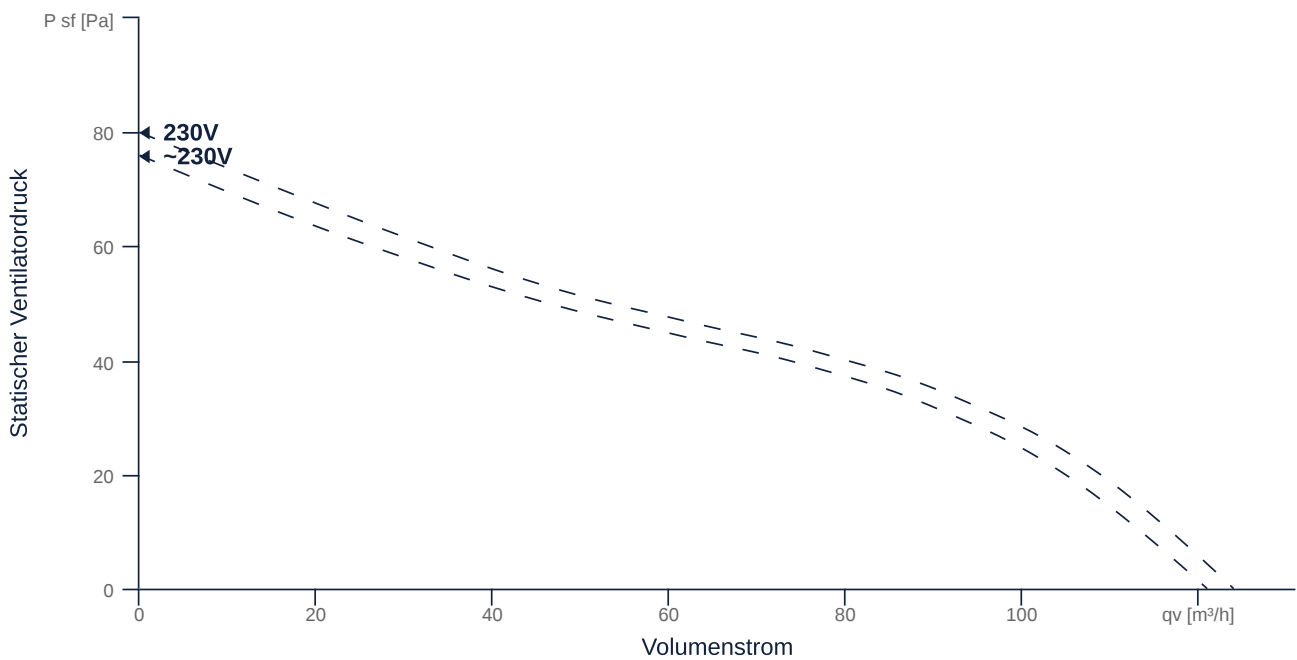
# EM 100L E2 01

137668

- Innovativer, hocheffizienter Diagonalventilator
- Optimal abgestimmte, CFD-optimierte Aerodynamik
- Gehäuse aus schlagfestem, verstärktem Polypropylen
- Robuster einphasiger AC-Motor, stufenlos steuerbar
- Fördermitteltemperatur bis 60 °C im Dauerbetrieb
- Seit 2012 der Maßstab für Effizienz



## KENNFELD



## ALLGEMEINE DATEN

Bezeichnung	Wert	Einheit	Formelzeichen
Kanalmaß	-		$W \times H_{duct}$
Rohranschlussdurchmesser (DN)	DN100		DN
Absicherung (Gesamtgerät)	6 A		fuse
Gehäusematerial	Kunststoff		matcasing
Laufmaterial	Kunststoff		matimpeller
IP-Schutzart (Gesamtgerät)	IPX2		IPcompl
Gewicht	0.97	kg	m
Bauart	Diagonal		Fantype
Kategorie / Einbausituation	A		cat
Schallsolierung	Nein		sndins
Nennspannung (Gesamtgerät)	230	V	Urated



zur Produktseite

# EM 100L E2 01

137668

ruck

## MAXIMALDATEN

Bezeichnung	Wert	Einheit	Formelzeichen
Max. Leistungsaufnahme (Gerät)	13	W	$P_{ed, max}$
Max. Betriebsstrom (Gerät)	0.21	A	$I_{ed, max}$
Max. Drehzahl	2570	1/min	$n_{max}$
Max. stat. Wirkungsgrad	6.5	%	$\eta_{es}$
Max. Ventilatorwirkungsgrad	7.4	%	$\eta_e$
Max. Volumenstrom	124	m <sup>3</sup> /h	$q_{v, max}$
Max. stat. Druck	80	Pa	$p_{sf, max}$
Max. Mediumtemperatur	60	°C	$T_{m, max}$
Max. Umgebungstemperatur	60	°C	$T_{amb, max}$
Min. Umgebungstemperatur	-25	°C	$T_{amb, min}$
Min. Spannung	207	V	$U_{min}$

## MOTORDATEN

Bezeichnung	Wert		Einheit	Formelzeichen
	50 Hz	60 Hz		
Nennfrequenz (Gerät)	50.000000			f
Motortyp	Spaltpol			phase
Einbauart	ILM (Innen)			install
Drehrichtung	rechts			rotation
Isolationsklasse	ISO F			ISOclass
Schutzklasse	IP00			IPmotor
Ist Polumschaltbar	Nein			polexch
Stromversorgungsart	AC 1~			pwr <sup>sup</sup> motor
Nennspannung	230		V	$U_{rated, f1}$
Nennstrom	0.09		A	$I_{rated, f1}$
Wellenleistung	13		W	$P_{out, f1}$
Drehzahl	2800		1/min	$n_{r1}$
Cos Phi	0.000000	0.000000		cos $\phi$

## PRODUKTINFORMATIONEN

Bezeichnung	Wert	Einheit	Formelzeichen
Kategorie / Einbausituation	A		cat
Bauart	Diagonal		Fan <sub>type</sub>



zur Produktseite

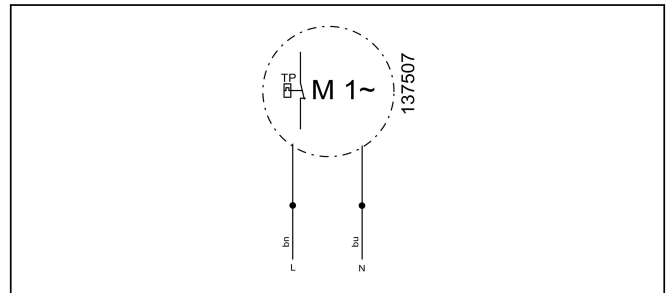
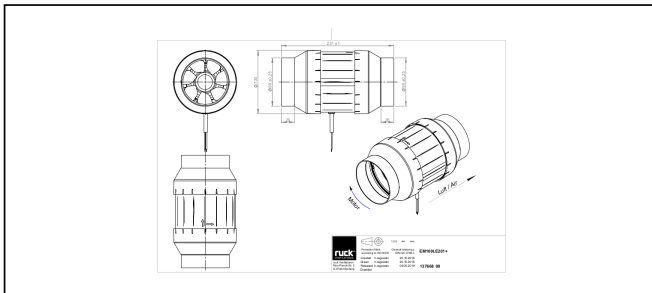
# EM 100L E2 01

137668

## ERP-DATEN

Bezeichnung	Wert	Einheit	Formelzeichen
Effizienzklasse	statisch		caefficiency
Messkategorie	A		meas cat

## SCHALTPLÄNE / MASSZEICHNUNGEN



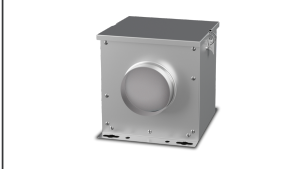
zur Produktseite

# EM 100L E2 01

137668

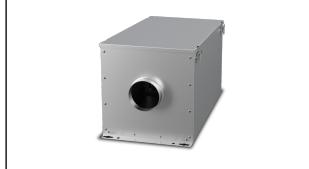
## ZUBEHÖR MECHANISCH

**FV 100 | 112678**



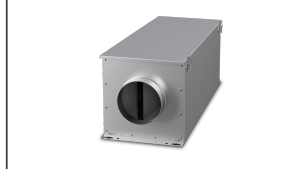
- Luftfilterbox mit Vlies ISO Coarse 45 % (G3)
- Spannverschluss

**FT 100 | 112844**



- Luftfilterbox für Taschenfilter
- Spannverschluss
- Gehäuse aus verzinktem Stahlblech
- Ohne Filter

**FTW 100 | 112849**



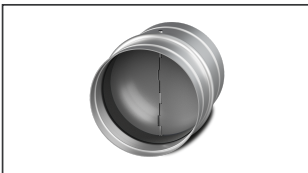
- Luftfilterbox mit Taschenfilter M5
- Integriertes Warmwasserheizregister
- Gehäuse aus verzinktem Stahlblech
- Ohne Filter

**RSK 100 | 102658**



- Rückstauklappe für Rohreinbau
- Gehäuse aus verzinktem Stahlblech
- Klappen aus Aluminium

**RSK 100D | 116061**



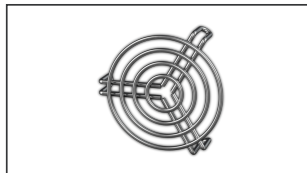
- Rückstauklappe für Rohreinbau
- Gehäuse aus verzinktem Stahlblech
- Klappen aus Aluminium
- Integrierte Dichtung

**VM 100 | 102643**



- Verbindungsmanschette zur Schallentkopplung und Abdichtung
- Verzinktes Stahlblech, 5 mm
- Neopreendichtung
- 1 Pack = 2 Stück

**SG 100 01 | 102894**



- Schutzgitter für Rohranschluss
- Verzinkter Draht

**SDS 100 | 102709**



- Starrer Rohrschalldämpfer
- Verzinktes Stahlblech
- Schalldämmpackung 50 mm (Mineralwolle)

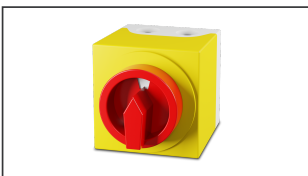
**SDF 100 | 102699**



- Flexibler Rohrschalldämpfer
- Verzinktes Stahlblech
- Schalldämmpackung 50 mm

## ZUBEHÖR ELEKTRISCH

**GS 03 | 107633**



- Geräteschalter
- $U_{max} = 400\text{ V}$ ,  $I_{max} = 25\text{ A}$
- Schaltvermögen  $400\text{ V } 3\sim = 5,5\text{ kW}$
- Schutzart IP 55



zur Produktseite