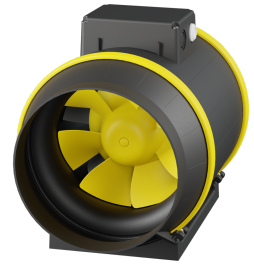


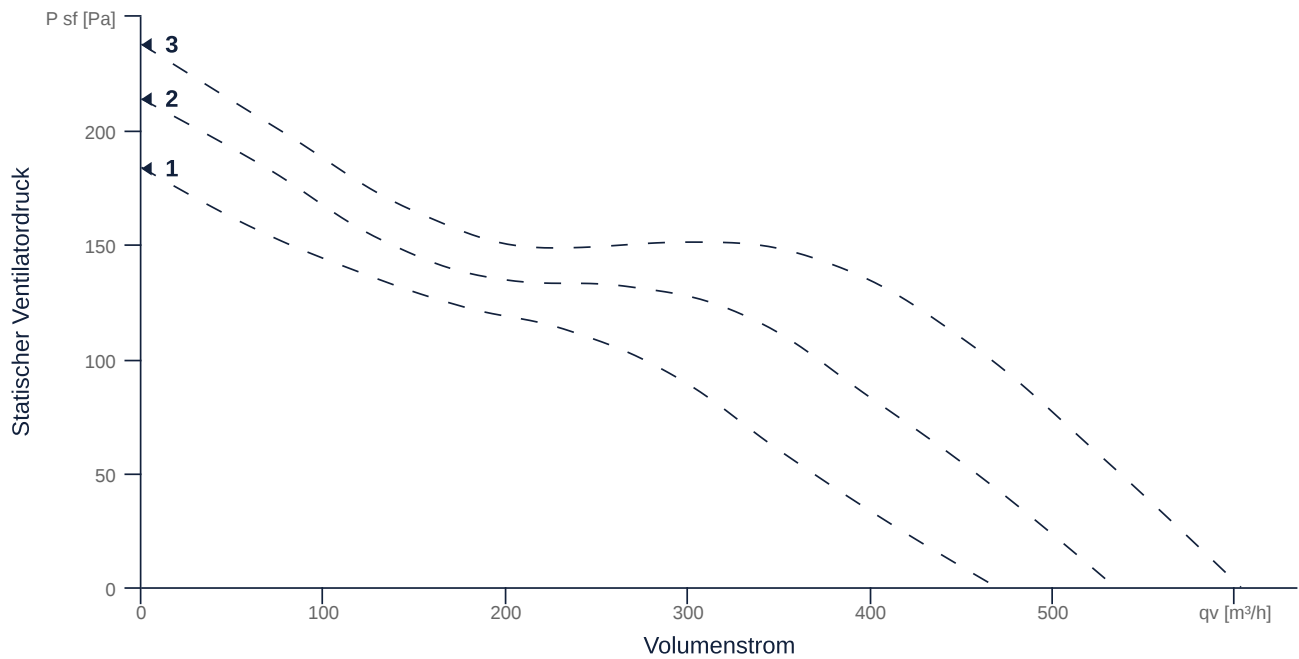
# EM 150L E2M 01

126547

- Innovativer, hocheffizienter Diagonalventilator
- Optimal abgestimmte, CFD-optimierte Aerodynamik
- Gehäuse aus schlagfestem, verstärktem Polypropylen
- Robuster AC-Motor, 3-stufig steuerbar
- Fördermitteltemperatur bis 60 °C im Dauerbetrieb
- Seit 2012 der Maßstab für Effizienz



## KENNFELD



zur Produktseite

## ALLGEMEINE DATEN

Bezeichnung	Wert	Einheit	Formelzeichen
ERP konform	Ja		
Kanalmaß	-		WxH <sub>duct</sub>
Rohranschlussdurchmesser (DN)	DN150		DN
Absicherung (Gesamtgerät)	6 A		fuse
Gehäusematerial	Kunststoff		mat <sub>casing</sub>
Laufmaterial	Kunststoff		mat <sub>impeller</sub>
IP-Schutzart (Gesamtgerät)	IPX4		IP <sub>compl</sub>
IP-Schutzart (Klemmkasten)	IP44		IP <sub>ebox</sub>
Gewicht	2.47	kg	m
Bauart	Diagonal		Fan <sub>type</sub>
Kategorie / Einbausituation	A		cat
Schallsisolierung	Nein		snd <sub>ins</sub>
Nennspannung (Gesamtgerät)	230	V	U <sub>rated</sub>
Anschluss-Phasen (Gesamtgerät)	1~		phase

## MAXIMALDATEN

Bezeichnung	Wert	Einheit	Formelzeichen
Max. Leistungsaufnahme (Gerät)	46	W	P <sub>ed, max</sub>
Max. Betriebsstrom (Gerät)	0.29	A	I <sub>ed, max</sub>
Max. Drehzahl	2830	1/min	n <sub>max</sub>
Max. stat. Wirkungsgrad	31	%	η <sub>es</sub>
Max. Ventilatorwirkungsgrad	36.6	%	η <sub>e</sub>
Max. Volumenstrom	600	m <sup>3</sup> /h	q <sub>v, max</sub>
Max. stat. Druck	240	Pa	p <sub>sf, max</sub>
Max. Mediumtemperatur	60	°C	T <sub>m, max</sub>
Max. Umgebungstemperatur	60	°C	T <sub>amb, max</sub>
Min. Umgebungstemperatur	-25	°C	T <sub>amb, min</sub>
Min. Spannung	230	V	U <sub>min</sub>
Blockierstrom	0.44	A	I <sub>LRA</sub>



zur Produktseite

# EM 150L E2M 01

126547

ruck

## MOTORDATEN

Bezeichnung	Wert		Einheit	Formelzeichen
	50 Hz	60 Hz		
Nennfrequenz (Gerät)	50.000000			f
Motortyp	AC 1~			phase
Regelart	stufig			ctrltype
Einbauart	ILM (Innen)			install
Drehrichtung	rechts			rotation
Isolationsklasse	ISO F			ISOclass
Motorschutz	TAI			protectmotor
Schutzklasse	IP00			IPmotor
Ist Polumschaltbar	Nein			polexch
Stromversorgungsart	AC 1~			pwrsupmotor
Kapazität Kondensator	1.5		µF	Ccond
Spannung Kondensator	450		V	VUcond
Polzahl (1)	2.000000			num polesw1
Nennspannung	230		V	Urated, f1
Nennstrom	0.22		A	Irated, f1
Wellenleistung	25		W	Pout, f1
Cos Phi	0.000000	0.000000		cos φ
UL-Zertifizierung Motor	Keine			ULcert

## PRODUKTINFORMATIONEN

Bezeichnung	Wert	Einheit	Formelzeichen
Kategorie / Einbausituation	A		cat
Bauart	Diagonal		FanType

## ERP DATEN (LOT11)

Bezeichnung	Wert	Einheit	Formelzeichen
Drehzahl am Energieeffizienzoptimum	2740	1/min	n <sub>opt</sub>
Effizienzgrad	32.1	%	N
Effizienzklasse	statisch		cat <sub>efficiency</sub>
Eingangsleistung des Motors am Energieeffizienzoptimum	0.05	kW	P <sub>e, opt</sub>
Gesamteffizienz	56.7	%	η <sub>ges</sub>
Messkategorie	A		meas cat
Ventilatorruck am Energieeffizienzoptimum	143	Pa	p <sub>f, opt</sub>
Volumenstrom am Energieeffizienzoptimum	388	m <sup>3</sup> /h	Q <sub>v, opt</sub>

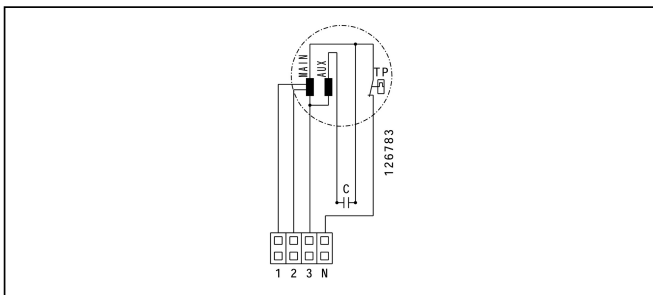
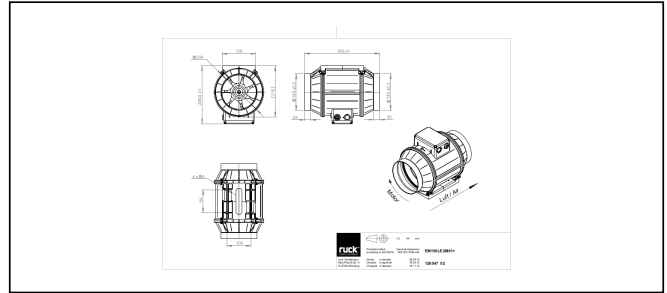
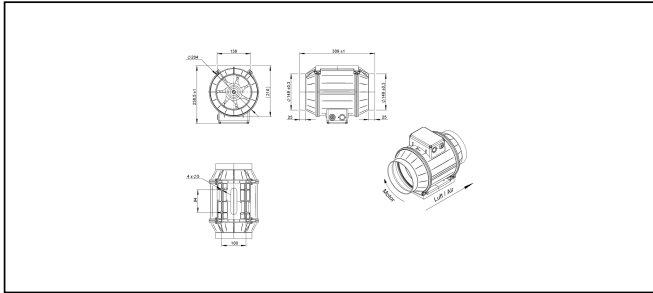


zur Produktseite

# EM 150L E2M 01

126547

## SCHALTPLÄNE / MASSZEICHNUNGEN

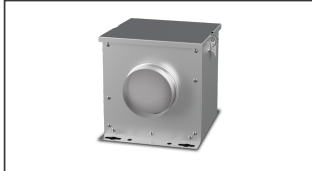


# EM 150L E2M 01

126547

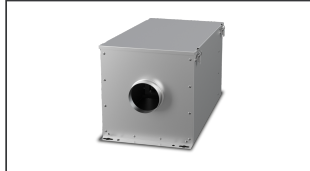
## ZUBEHÖR MECHANISCH

**FV 150 | 112680**



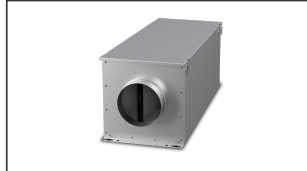
- Luftfilterbox mit Vlies ISO Coarse 45 % (G3)
- Spannverschluss

**FT 150 | 112842**



- Luftfilterbox für Taschenfilter
- Spannverschluss
- Gehäuse aus verzinktem Stahlblech
- Ohne Filter

**FTW 150 | 112851**



- Luftfilterbox mit Taschenfilter M5
- Integriertes Warmwasserheizregister
- Gehäuse aus verzinktem Stahlblech
- Spannverschluss

**RSK 150 | 102660**



- Rückstauklappe für Rohreinbau
- Gehäuse aus verzinktem Stahlblech
- Klappen aus Aluminium

**RSK 150D | 113484**



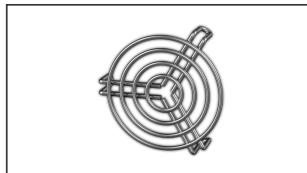
- Rückstauklappe für Rohreinbau
- Gehäuse aus verzinktem Stahlblech
- Klappen aus Aluminium
- Integrierte Dichtung

**VM 150 | 102648**



- Verbindungsmanschette zur Schallentkopplung und Abdichtung
- Verzinktes Stahlblech, 5 mm Neoprendichtung
- 1 Pack = 2 Stück

**SG 150 01 | 102896**



- Schutzgitter für Rohranschluss
- Verzinkter Draht

**SDS 150 | 102714**



- Starrer Rohrschalldämpfer
- Verzinktes Stahlblech
- Schalldämmpackung 50 mm (Mineralwolle)

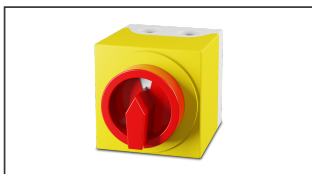
**SDF 150 | 102702**



- Flexibler Rohrschalldämpfer
- Verzinktes Stahlblech
- Schalldämmpackung 50 mm

## ZUBEHÖR ELEKTRISCH

**GS 03 | 107633**



- Geräteschalter
- $U_{max} = 400\text{ V}$ ,  $I_{max} = 25\text{ A}$
- Schaltvermögen  $400\text{ V } 3\sim = 5,5\text{ kW}$
- Schutzart IP 55

**MTS 10 | 128145**



- 3-Stufenschalter
- Max. Umgebungstemperatur  $50\text{ °C}$
- Auf- und Unterputzmontage
- Schutzart IP 44



zur Produktseite